

# Oulunkaaren taloustiedote

---

**Kesäkuu 2015**

Julkaistu 29.7.2015



## Tasainen toteuma (%)

Tammi	Helmi	Maalis	Huhti	Touko	Kesä	Heinä	Elo	Syys	Loka	Marras	Joulu
8,3 %	16,7 %	25,0 %	33,3 %	41,7 %	50,0 %	58,3 %	66,7 %	75,0 %	83,3 %	91,7 %	100,0 %

## Oulunkaaren tuloslaskelma 6/2015

Ulkoinen + sisäinen	TP 2014	Tot 1-6/2014		TA 2015	Tot 1-6/2015		Muutos 14 → 15		Ero tas. toteumaan
		€	%		€	%	€	%	
<b>Tuotot</b>						<b>50,0 %</b>			
Myyntituotot	111 959 000	51 795 000	46,3	110 670 000	54 878 000	49,6	3 082 000	6,0	-457 000
Maksutuotot	8 945 000	4 148 000	46,4	8 785 000	4 354 000	49,6	206 000	5,0	-39 000
Tuet ja avustukset	2 092 000	806 000	38,5	2 180 000	808 000	37,1	2 000	0,2	-282 000
Muut toimintatuotot	612 000	265 000	43,3	520 000	255 000	49,1	-10 000	-3,7	-5 000
<b>Tuotot</b>	<b>123 608 000</b>	<b>57 015 000</b>	<b>46,1</b>	<b>122 156 000</b>	<b>60 295 000</b>	<b>49,4</b>	<b>3 280 000</b>	<b>5,8</b>	<b>-783 000</b>
<b>Kulut</b>									
Henkilöstökulut	-45 415 000	-23 401 000	51,5	-45 270 000	-23 895 000	52,8	493 000	2,1	1 260 000
Palvelujen ostot	-62 771 000	-29 055 000	46,3	-61 749 000	-31 372 000	50,8	2 317 000	8,0	498 000
Aineet, tarvikkeet	-3 034 000	-1 480 000	48,8	-3 287 000	-1 550 000	47,2	70 000	4,7	-94 000
Avustukset	-6 127 000	-3 068 000	50,1	-6 015 000	-3 206 000	53,3	138 000	4,5	199 000
Muut toimintakulut	-6 134 000	-2 970 000	48,4	-5 792 000	-2 970 000	51,3	0	0,0	74 000
<b>Kulut</b>	<b>-123 481 000</b>	<b>-59 974 000</b>	<b>48,6</b>	<b>-122 113 000</b>	<b>-62 992 000</b>	<b>51,6</b>	<b>3 018 000</b>	<b>5,0</b>	<b>-1 936 000</b>
<b>Kate</b>	<b>127 000</b>	<b>-2 959 000</b>		<b>43 000</b>	<b>-2 697 000</b>				
Rahoitustuotot ja -kulut	2 000	1 000	50,4	0	3 000				
Poistot ja arvonalent.	-51 000	-25 000	50,0	-43 000	-21 000	50,0			
<b>Yli-/alijäämä</b>	<b>78 000</b>	<b>-2 984 000</b>		<b>0</b>	<b>-2 716 000</b>				

**Tuottojen** kertymä on kesäkuussa 49,4 %, joka on 5,8 % viime vuoden vastaavaa ajankohtaa korkeampi. Sote-palveluissa tuotot eivät tyypillisesti kerry ns. tasaisen toteuman mukaisesti johtuen mm. asiakkaiden laskutusjaksoista sekä Valtiokonttorin ja muiden viranomaisten maksatuskäytännöistä.

**Kustannusten** toteuma (oma toiminta ja esh) on kesäkuun lopussa yhteensä 51,6 %. Oman toiminnan kustannusten toteuma (sote) on koko Oulunkaaren tasolla 51,3 %.

*Henkilöstökuluissa* ylitystä ns. tasaiseen vauhtiin verrattuna on n. 1 260 000 € (52,8 %). Tuloslaskelmaa tarkastellessa on tarpeen huomioida, että sijaisten lukumäärä on ollut tavallista korkeampi. Kasvaneiden sijaiskustannusten hallitsemiseksi on kesäkuussa asetettu kielto 1-3 päivän sijaisten palkkaamiseen. Vuosilomien ajaksi ei pääsääntöisesti palkata sijaisia, sen sijaan yhtäaikaiset lomajaksot pyritään välttämään hyödyntämällä koko lomakausi (touko-syyskuu).

*Palvelujen ostoissa* ylitystä on n. 498 000 € (50,8 %). Palvelujen ostojen kehitystä selittää erikoissairaanhoido, jossa ylitystä on kesäkuun ns. tasaiseen vauhtiin n. 852 000 € (52,4 %). Oman toiminnan osalta (sote) palvelujen ostojen toteuma alittaa n. 398 000 (48,3 %).

*Aineissa ja tarvikkeissa* (47,2 %) alitusta tavoitetoteumaan on n. 94 000 €. Aineet ja tarvikkeet muodostavat Oulunkaaren budjetista n. 3 %.

*Avustukset* (53,3 %) ylittävät budjetoidun n. 199 000 €. Avustusten osuus budjetista on noin 5 % ja ne pitävät sisällään mm. toimeentulotukimenot sekä omaishoidon tuen. Avustusten ylitys johtuu pääsääntöisesti työttömyysaikaisen työmarkkinatuen kuntaosuusmaksujen kustannusten noususta, joka on 176 000 € yli tasaisen toteutuman.

## Sitovat tasot 6/2015

	TP 2014	Tot 1-6/2014	TA 2015	Tot 1-6/2015	Käyttö- %	Muutos 14 → 15		Ero tas. tot.
						€	%	
<b>Hallinto</b>					<b>50,0%</b>			
Tuotot	1 882 000	384 000	1 895 000	959 000	50,6	575 000	149,9	12 000
Kulut	-1 682 000	-757 000	-1 698 000	-965 000	56,8	207 000	27,4	116 000
<b>Kate</b>	<b>201 000</b>	<b>-374 000</b>	<b>197 000</b>	<b>-5 000</b>		<b>368 000</b>		104 000
<b>Elinkeinojen kehittäminen</b>								
Tuotot	202 000	52 000	292 000	0	0,0	-52 000	-100,7	-146 000
Kulut	-324 000	-103 000	-487 000	-112 000	22,9	8 000	7,9	-132 000
<b>Kate</b>	<b>-122 000</b>	<b>-52 000</b>	<b>-195 000</b>	<b>-112 000</b>		<b>-60 000</b>		14 000
<b>Kuntapalvelutoimisto</b>								
Tuotot	3 123 000	707 000	3 142 000	1 572 000	50,0	865 000	122,4	-1 000
Kulut	-3 102 000	-1 654 000	-3 128 000	-1 677 000	53,6	23 000	1,4	113 000
<b>Kate</b>	<b>21 000</b>	<b>-947 000</b>	<b>14 000</b>	<b>-105 000</b>		<b>842 000</b>		112 000
<b>Järjestämiskeskus</b>								
Tuotot	99 848 000	48 185 000	98 928 000	49 404 000	49,9	1 219 000	2,5	-60 000
Kulut	-839 000	-487 000	-717 000	-296 000	41,2	-191 000	-39,3	-63 000
<b>Kate</b>	<b>99 009 000</b>	<b>47 698 000</b>	<b>98 211 000</b>	<b>49 109 000</b>		<b>1 411 000</b>		-3 000
<b>Sote-palvelutuotanto</b>								
Tuotot	18 552 000	7 688 000	17 898 000	8 359 000	46,7	671 000	8,7	-590 000
Kulut	-117 534 000	-56 973 000	-116 082 000	-59 943 000	51,6	2 970 000	5,2	1 902 000
<b>Kate</b>	<b>-98 982 000</b>	<b>-49 285 000</b>	<b>-98 184 000</b>	<b>-51 584 000</b>		<b>-2 298 000</b>	4,7	2 492 000
<b>Oulunkaaren kuntayhtymä</b>								
Tuotot	123 608 000	57 015 000	122 156 000	60 295 000	49,4	3 280 000	5,8	-783 000
Kulut	-123 481 000	-59 974 000	-122 113 000	-62 992 000	51,6	3 018 000	5,0	1 935 000
<b>Kate</b>	<b>127 000</b>	<b>-2 960 000</b>	<b>43 000</b>	<b>-2 697 000</b>		<b>263 000</b>		2 718 000

## Soten tuloslaskelma 6/2015

	TP	Tot	TA	Tot	Käyttö- %	Muutos 14 → 15		Ero tas. tot.
	2014	1-6/2014	2015	1-6/2015		€	%	
<b>Perhepalvelut</b>					<b>50,0 %</b>			
Tuotot	3 919 000	1 782 000	3 509 000	1 277 000	36,4	-505 000	-28,3	-478 000
Kulut	-24 205 000	-11 439 000	-24 642 000	-12 602 000	51,1	1 163 000	10,2	281 000
<b>Kate</b>	<b>-20 286 000</b>	<b>-9 657 000</b>	<b>-21 133 000</b>	<b>-11 325 000</b>	<b>53,6</b>	<b>1 668 000</b>	<b>17,3</b>	<b>759 000</b>
<i>Henkilöstömenot</i>	-8 130 000	-4 065 000	-8 049 000	-4 259 000	52,9	193 000	4,8	235 000
<i>Palvelut</i>	-10 268 000	-4 475 000	-10 935 000	-5 273 000	48,2	798 000	17,8	-195 000
<i>Työttömyysaikainen työmarkkinatuki</i>	-598 000	-301 000	-410 000	-381 000	93,0	80 000	26,6	176 000
<i>Kuntien tukipalvelut</i>	-1 059 000	-552 000	-1 115 000	-575 000	51,6	24 000	4,3	18 000
<b>Terveyspalvelut</b>								
Tuotot	6 156 000	2 525 000	5 741 000	3 066 000	53,4	541 000	21,4	196 000
Kulut	-26 618 000	-12 556 000	-26 307 000	-13 515 000	51,4	958 000	7,6	362 000
<b>Kate</b>	<b>-20 462 000</b>	<b>-10 031 000</b>	<b>-20 567 000</b>	<b>-10 449 000</b>	<b>50,8</b>	<b>418 000</b>	<b>4,2</b>	<b>166 000</b>
<i>Henkilöstömenot</i>	-15 509 000	-8 008 000	-15 507 000	-8 332 000	53,7	324 000	4,1	579 000
<i>Palvelut</i>	-7 243 000	-2 693 000	-6 905 000	-3 309 000	47,9	616 000	22,9	-144 000
<i>Kuntien tukipalvelut</i>	-2 421 000	-1 329 000	-2 702 000	-1 350 000	50,0	20 000	1,5	-1 000
<b>Vanhuspalvelut</b>								
Tuotot	6 754 000	3 247 000	6 926 000	3 137 000	45,3	-110 000	-3,4	-326 000
Kulut	-28 099 000	-13 416 000	-27 542 000	-14 154 000	51,4	738 000	5,5	383 000
<b>Kate</b>	<b>-21 345 000</b>	<b>-10 169 000</b>	<b>-20 615 000</b>	<b>-11 017 000</b>	<b>53,4</b>	<b>848 000</b>	<b>8,3</b>	<b>710 000</b>
<i>Henkilöstömenot</i>	-17 629 000	-9 068 000	-17 349 000	-9 082 000	52,4	15 000	0,2	408 000
<i>Palvelut</i>	-5 603 000	-1 949 000	-5 481 000	-2 682 000	48,9	733 000	37,6	-59 000
<i>Kuntien tukipalvelut</i>	-3 709 000	-1 850 000	-3 850 000	-1 893 000	49,2	44 000	2,4	-32 000
<b>Oma toiminta yht.</b>								
Tuotot	16 828 000	7 554 000	16 176 000	7 479 000	46,2	-75 000	-1,0	-609 000
Kulut	-78 921 000	-37 412 000	-78 491 000	-40 271 000	51,3	2 859 000	7,6	1 026 000
<b>Kate</b>	<b>-62 093 000</b>	<b>-29 858 000</b>	<b>-62 315 000</b>	<b>-32 792 000</b>	<b>52,6</b>	<b>2 934 000</b>	<b>9,8</b>	<b>1 635 000</b>
<i>Henkilöstömenot</i>	-41 268 000	-21 141 000	-40 905 000	-21 674 000	53,0	533 000	2,5	1 222 000
<i>Palvelut</i>	-23 115 000	-9 117 000	-23 321 000	-11 263 000	48,3	2 147 000	23,5	-398 000
<i>Kuntien tukipalvelut</i>	-7 189 000	-3 731 000	-7 667 000	-3 818 000	49,8	88 000	2,4	-16 000
<b>Esh</b>								
Tuotot	380 000	132 000	326 000	181 000	55,5	49 000	37,5	18 000
Kulut	-37 270 000	-18 920 000	-36 196 000	-18 950 000	52,4	30 000	0,2	852 000
<b>Kate</b>	<b>-36 890 000</b>	<b>-18 789 000</b>	<b>-35 870 000</b>	<b>-18 769 000</b>	<b>52,3</b>	<b>-19 000</b>	<b>-0,1</b>	<b>834 000</b>
<i>Ensihoito</i>	-1 455 000	-647 000	-1 585 000	-767 000	48,4	120 000	18,5	-26 000
<i>Kuntien tukipalvelut</i>	-79 000	-36 000	-107 000	-56 000	52,4	20 000	55,4	3 000
<b>Yhteensä</b>								
Tuotot	17 209 000	7 686 000	16 502 000	7 660 000	46,4	-25 000	-0,3	-591 000
Kulut	-116 192 000	-56 332 000	-114 687 000	-59 221 000	51,6	2 889 000	5,1	1 878 000
<b>Kate</b>	<b>-98 983 000</b>	<b>-48 646 000</b>	<b>-98 185 000</b>	<b>-51 561 000</b>	<b>52,5</b>	<b>2 915 000</b>	<b>6,0</b>	<b>2 469 000</b>
Poistot ja arvonalent.	-27 000	-14 000	-27 000	-14 000	50,0	0	-0,3	1 000
<b>Soten hankkeet</b>	<b>-206 000</b>	<b>-103 000</b>	<b>-111 000</b>	<b>-55 000</b>	<b>50,0</b>	<b>-48 000</b>	<b>-46,2</b>	<b>0</b>
<b>Yhteensä</b>	<b>-99 217 000</b>	<b>-48 763 000</b>	<b>-98 323 000</b>	<b>-51 630 000</b>	<b>52,5</b>	<b>2 867 000</b>	<b>5,9</b>	<b>2 469 000</b>

**Perhepalveluiden** kulujen toteuma (51,1 %) ylittää tavoitetoteuman n. 281 000 €.

**Terveyspalveluiden** kulut (51,4 %) ylittävät tavoitetoteuman n. 362 000 €.

**Vanhuspalveluiden** kulujen toteuma (51,4 %) ylittää tasaisen vauhdin n. 383 000 €.

Katteen osalta on tarpeen huomioida tuottojen kertymä mm. asiakasmaksujen jaksottumiseen liittyen.

**Oman toiminnan** kulujen toteuma (51,3 %) ylittää tasaisen vauhdin n. 1 026 000 €. Ylitys johtuu henkilöstökulujen ylityksistä.

**Erikoissairaanhoidon** kuluissa (52,4 %) ylitystä kesäkuun tavoitetoteumaan on n. 852 000 €. Ylityksen selittää suurimmalta osalta lin erikoissairaanhoidon, jossa on alkuvuoden aikana ollut kalliita teho- ja leikkaushoitoa vaativia yksittäistapauksia.

**Kuntien tukipalvelut –kohdassa** on ilmoitettu jäsenkuntien laskuttamat ateria- ja siivouspalvelut sekä toimitilavuokrat. Ateriat ja siivoukset ovat mukana myös palvelujen ostojen summassa.

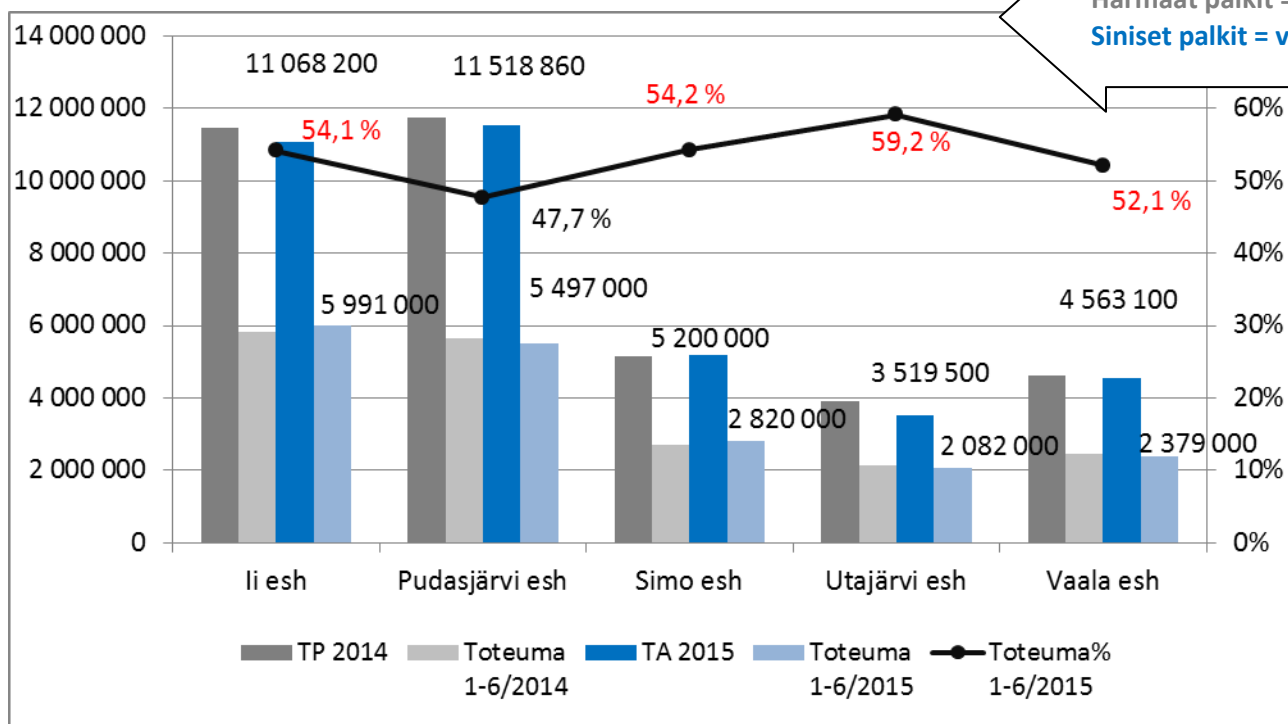
## Kuntapalvelutoimisto 6/2015

	TP 2014	Tot 1-6/2014	TA 2015	1-6/2015		Muutos 14 → 15		Ero tas. tot.
				€	%	€	%	
<b>Henkilöstöpalvelut</b>								
Tuotot	688 000	163 000	755 000	377 000	50,0	214 000	131,5	-1 000
Kulut	-679 000	-349 000	-746 000	-342 000	45,9	-7 000	-1,9	31 000
Kate	8 000	-186 000	9 000	35 000		221 000	-118,9	31 000
<b>Talouspalvelut</b>								
Tuotot	843 000	165 000	866 000	433 000	50,0	268 000	162,5	0
Kulut	-837 000	-458 000	-861 000	-519 000	60,3	-61 000	13,2	-89 000
Kate	5 000	-293 000	5 000	-86 000		207 000	-70,8	-89 000
<b>Tietopalvelut</b>								
Tuotot	1 593 000	379 000	1 522 000	762 000	50,1	383 000	101,1	1 000
Kulut	-1 585 000	-847 000	-1 522 000	-816 000	53,6	-31 000	-3,6	-55 000
Kate	8 000	-468 000	0	-55 000		414 000	-88,3	-55 000

**Kuntapalvelu-  
toimisto yht.:**

Tuotot 50,0 %  
Kulut 53,6 %

## Erikoissairaanhoidon kate 6/2015

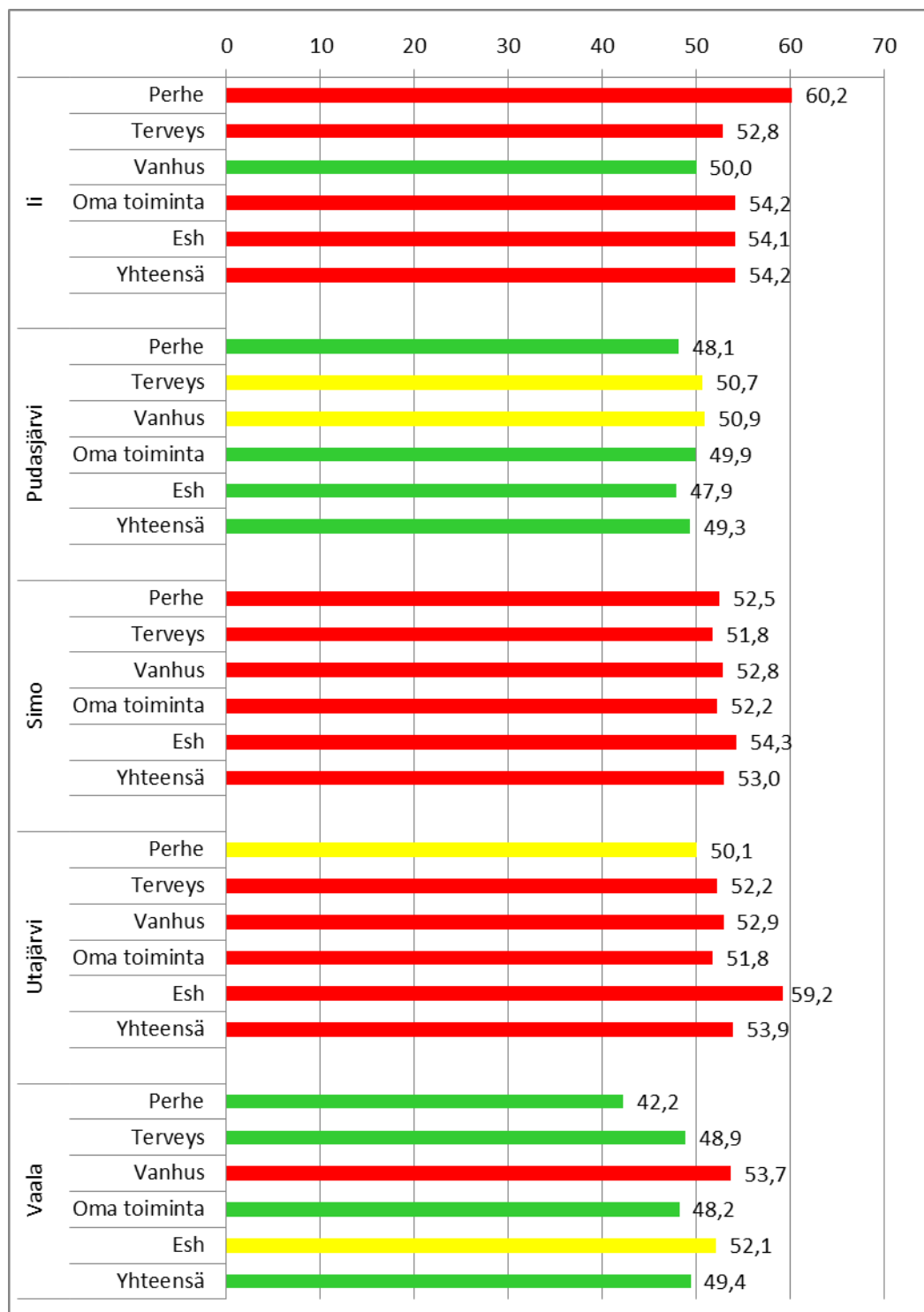


Harmaat palkit = v. 2014  
Siniset palkit = v. 2015

**Erikoissairaanhoidon** kustannuksiin on Oulunkaarella budjetoitu tälle vuodelle n. 36,2 M€. Kesäkuun menokehitys (kulut 52,4 %) ylittää tavoitetoteuman n. 852 000 €.

Kunnittain tarkasteltuna erikoissairaanhoidon ylittää budjetoidun lissä, Simossa, Utajärvellä ja Vaalassa. Toteumia tarkastellessa on huomioitava myös erikoissairaanhoidon kohdentuvan talousarvion suuruus. Erikoissairaanhoidon kuukausi- ja vuosivaihtelut voivat Oulunkaaren kunnissa olla huomattavia.

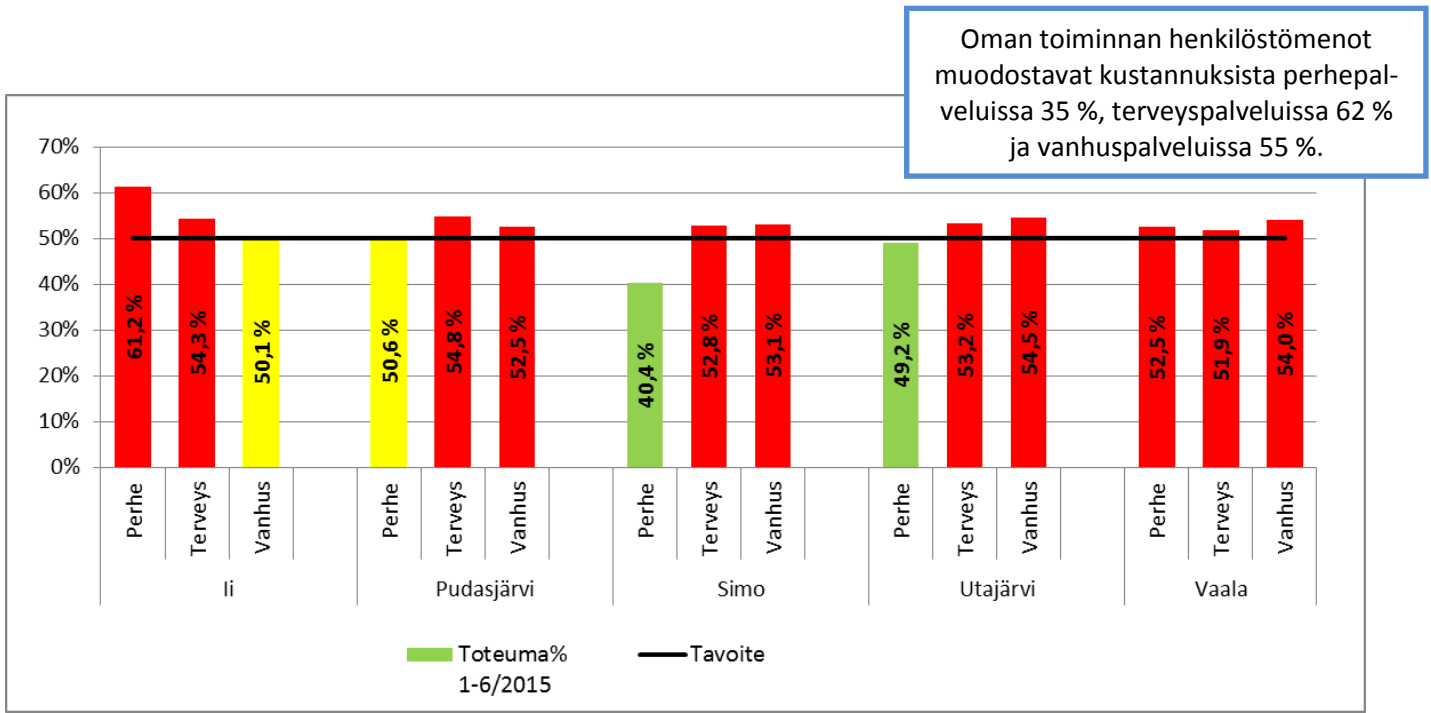
## Sote: kunnittain ja palvelualoittain, käyttö% (kulut) 6/2015



Kesäkuun kulujen käyttöprosentti alittuu tai on tavoitteen mukainen (= vihreät palkit):

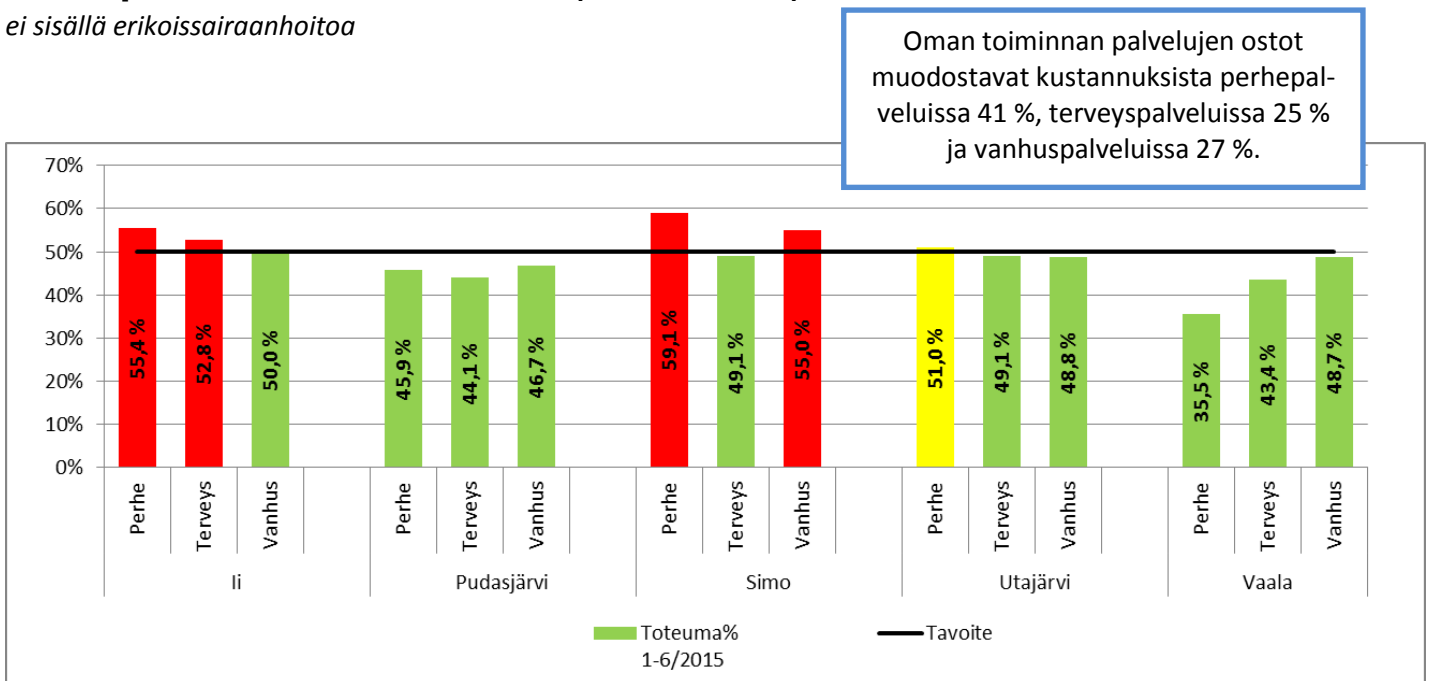
- lissä vanhuspalveluissa
- Pudasjärven perhepalveluissa, omassa toiminnassa ja erikoissairaanhoidossa
- Vaalassa perhe- ja terveystaluuissa sekä omassa toiminnassa

## Soten henkilöstömenot 6/2015, toteuma%

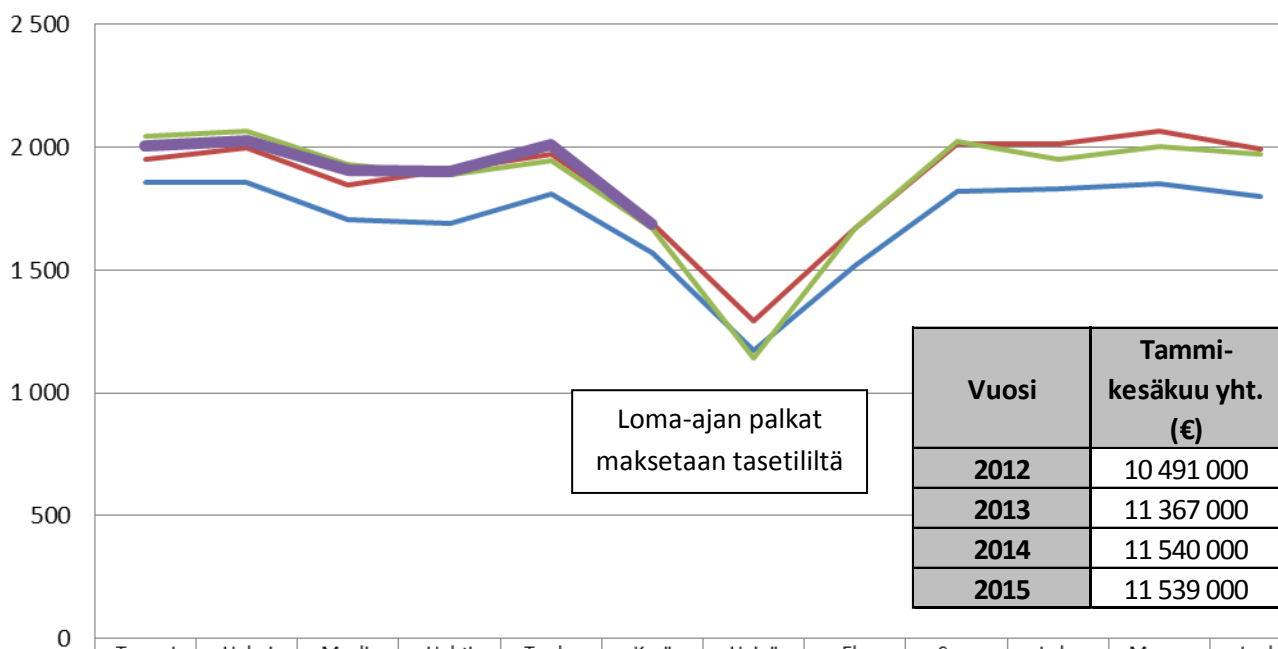


## Soten palveluiden ostot 6/2015, toteuma%,

ei sisällä erikoissairaanhoidoa

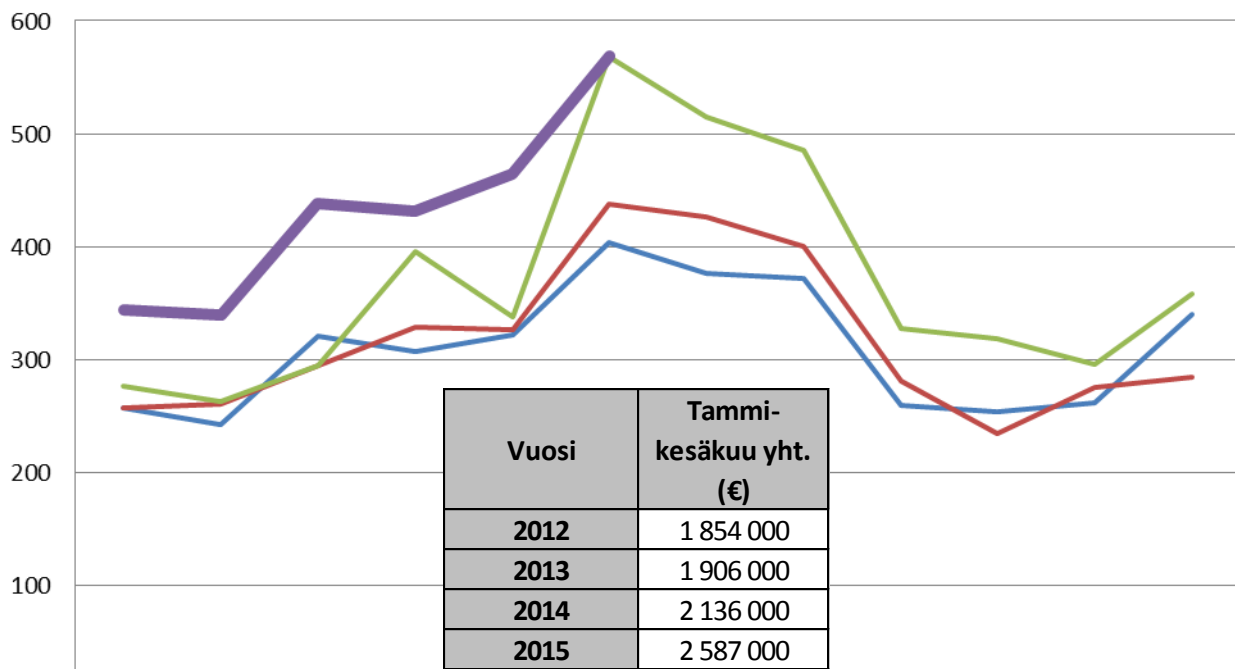


### Palkat kuukausittain (vak. + määräaik.) 2012 - 2015



	Tammi	Helmi	Maalis	Huhti	Touko	Kesä	Heinä	Elo	Syys	Loka	Marras	Joulu
2012 Palkat, t€	1 857	1 859	1 706	1 692	1 810	1 568	1 174	1 520	1 822	1 831	1 853	1 801
2013 Palkat, t€	1 953	1 996	1 846	1 911	1 972	1 689	1 293	1 672	2 014	2 011	2 065	1 991
2014 Palkat, t€	2 044	2 065	1 930	1 890	1 943	1 666	1 144	1 668	2 024	1 951	2 005	1 973
2015 Palkat, t€	2 007	2 029	1 907	1 900	2 009	1 686						

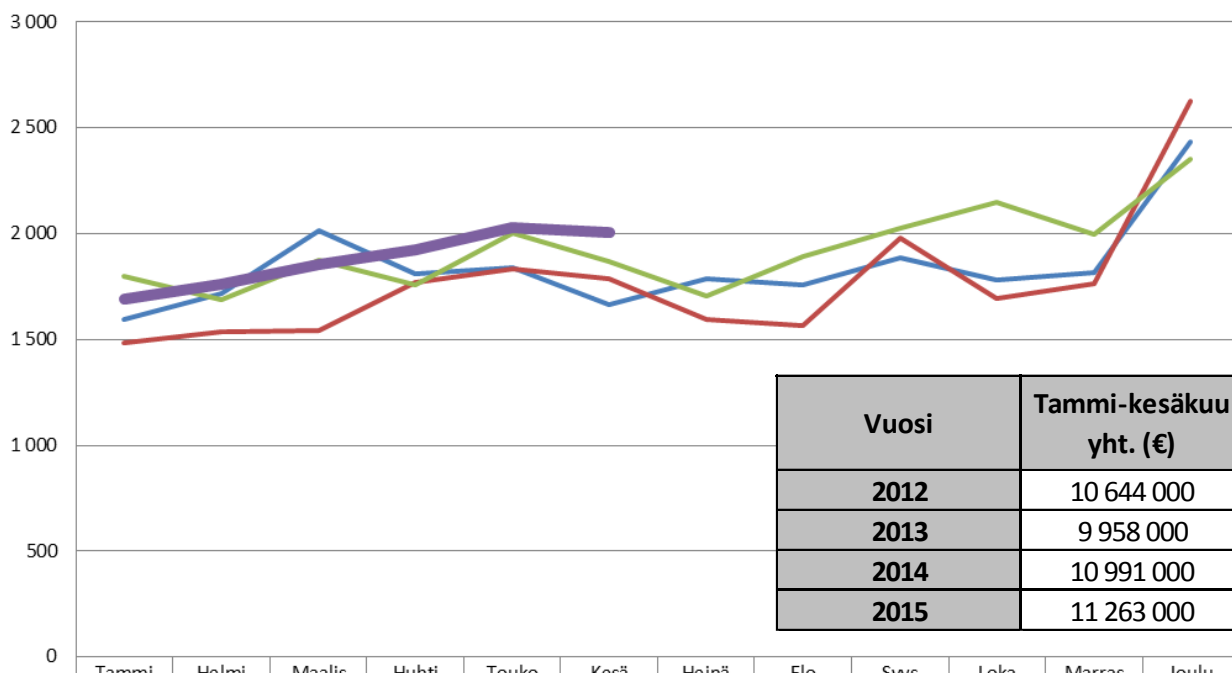
### Sijaisten palkat kuukausittain 2012 - 2015



	Tammi	Helmi	Maalis	Huhti	Touko	Kesä	Heinä	Elo	Syys	Loka	Marras	Joulu
2012 Sijaiset, t€	258	242	321	307	322	403	376	372	259	254	262	340
2013 Sijaiset, t€	258	261	295	329	326	438	427	401	281	234	275	285
2014 Sijaiset, t€	276	263	295	396	338	568	515	485	327	318	296	359
2015 Sijaiset, t€	344	339	438	432	464	569						

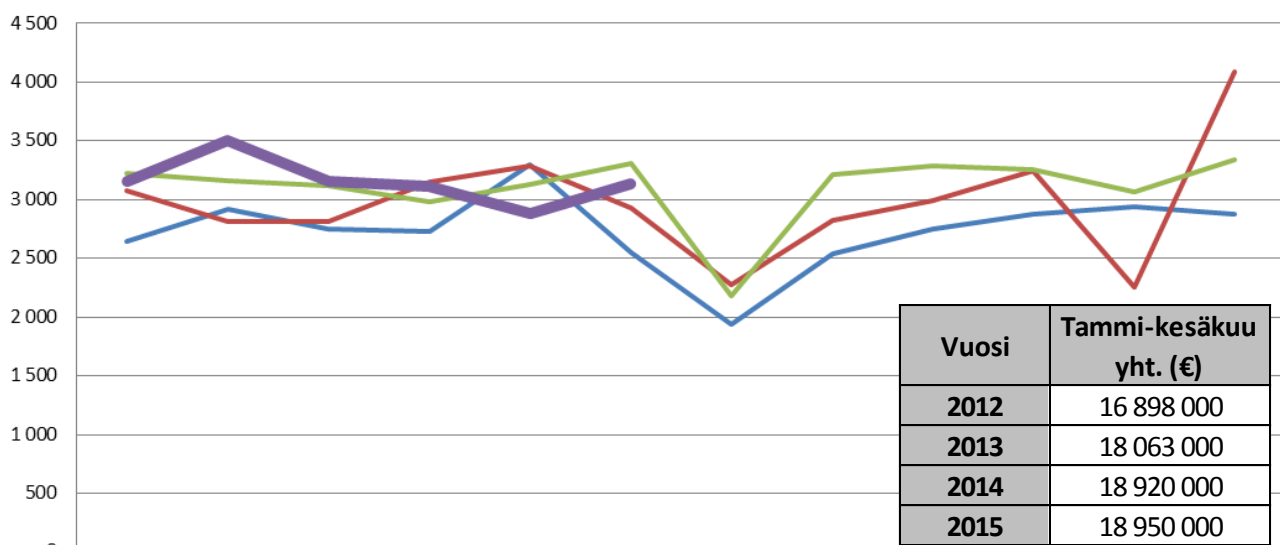


### Oma toiminta: palvelujen ostot 2012 - 2015



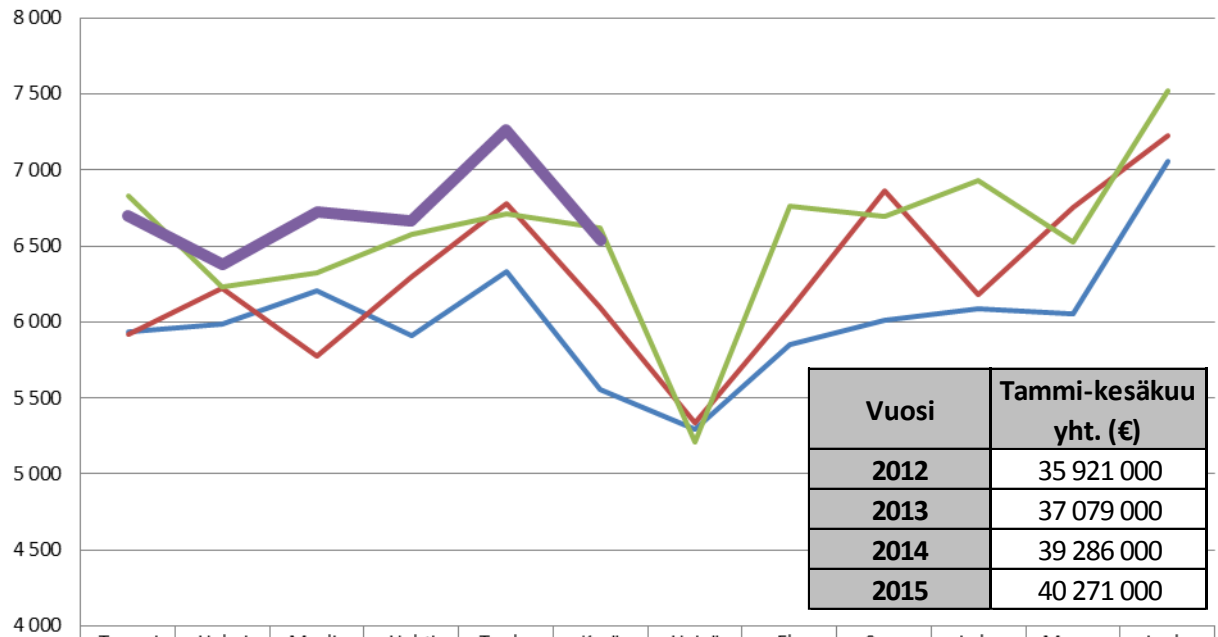
	Tammi	Helmi	Maalis	Huhti	Touko	Kesä	Heinä	Elo	Syys	Loka	Marras	Joulu
2012 Palvelut, t€	1 598	1 718	2 016	1 813	1 837	1 662	1 789	1 758	1 886	1 779	1 818	2 434
2013 Palvelut, t€	1 487	1 538	1 541	1 770	1 835	1 786	1 594	1 564	1 980	1 696	1 766	2 628
2014 Palvelut, t€	1 798	1 688	1 873	1 761	2 005	1 867	1 706	1 891	2 028	2 148	1 996	2 355
2015 Palvelut, t€	1 692	1 762	1 852	1 923	2 026	2 008						

### Erikoissairaanhoidon kuukausittain 2012 - 2015



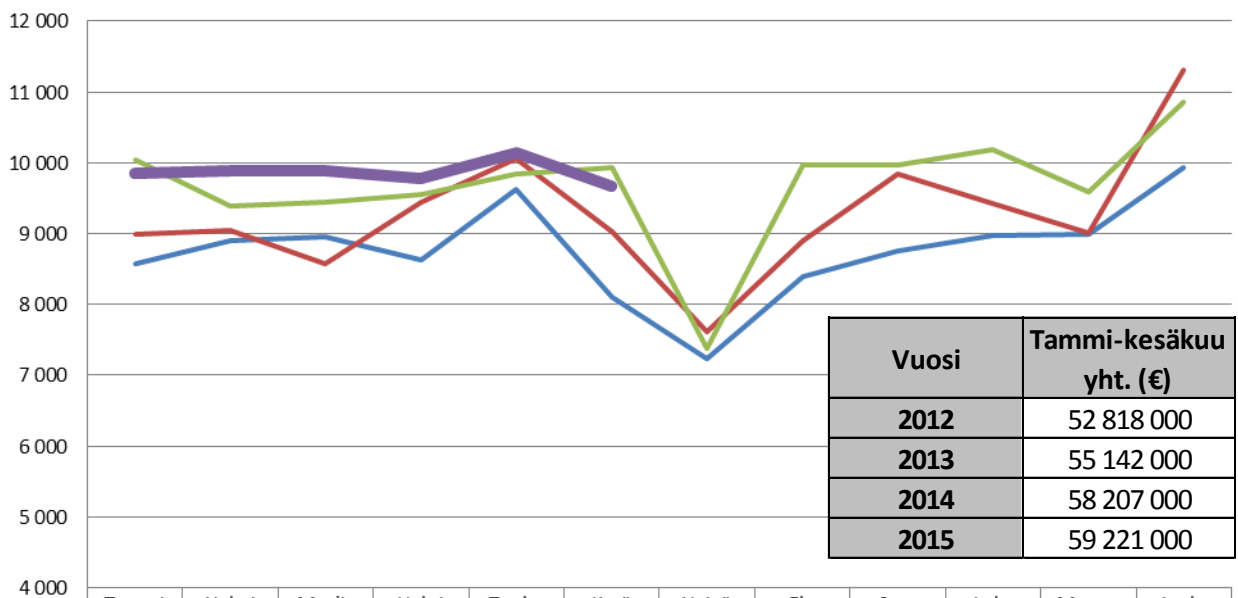
	Tammi	Helmi	Maalis	Huhti	Touko	Kesä	Heinä	Elo	Syys	Loka	Marras	Joulu
2012 Kulut, t€	2 649	2 916	2 752	2 729	3 300	2 552	1 938	2 539	2 746	2 882	2 943	2 879
2013 Kulut, t€	3 072	2 817	2 811	3 152	3 284	2 927	2 273	2 828	2 988	3 242	2 255	4 091
2014 Kulut, t€	3 223	3 160	3 114	2 985	3 132	3 305	2 179	3 213	3 287	3 261	3 066	3 345
2015 Kulut, t€	3 158	3 502	3 161	3 119	2 877	3 134						

### Oma toiminta: kulut yhteensä kuukausittain 2012 - 2015



	Tammi	Helmi	Maalis	Huhti	Touko	Kesä	Heinä	Elo	Syys	Loka	Marras	Joulu
2012 Kulut, t€	5 932	5 984	6 209	5 907	6 331	5 558	5 297	5 852	6 013	6 088	6 055	7 059
2013 Kulut, t€	5 915	6 223	5 772	6 298	6 776	6 095	5 341	6 081	6 862	6 184	6 756	7 223
2014 Kulut, t€	6 825	6 228	6 327	6 575	6 712	6 619	5 209	6 762	6 692	6 927	6 523	7 521
2015 Kulut, t€	6 702	6 382	6 722	6 663	7 263	6 539						

### Sote yhteensä: kulut kuukausittain 2012 - 2015



	Tammi	Helmi	Maalis	Huhti	Touko	Kesä	Heinä	Elo	Syys	Loka	Marras	Joulu
2012 Kulut, t€	8 582	8 900	8 961	8 636	9 631	8 109	7 235	8 391	8 759	8 970	8 998	9 938
2013 Kulut, t€	8 987	9 039	8 583	9 450	10 060	9 022	7 614	8 909	9 850	9 425	9 012	11 314
2014 Kulut, t€	10 048	9 388	9 441	9 561	9 844	9 925	7 388	9 975	9 978	10 188	9 589	10 866
2015 Kulut, t€	9 860	9 883	9 883	9 782	10 140	9 672						

## Iin kunta, tuloslaskelma 6/2015

	TP	TOT	TA	TOT	Tot-	Muutos 14 --> 15		Ero
	2014	1-6/2014	2015	1-6/2015	%	€	%	tas. tot.
<b>Iin perhepalvelut</b>					<b>50,0</b>			
Tuotot	736 000	360 000	627 000	303 000	48,2	-57 000	-15,8	-11 000
Kulut	-6 856 000	-3 247 000	-6 711 000	-4 038 000	60,2	791 000	24,4	683 000
<b>Kate</b>	<b>-6 120 000</b>	<b>-2 887 000</b>	<b>-6 084 000</b>	<b>-3 736 000</b>	<b>61,4</b>	<b>849 000</b>	<b>29,4</b>	<b>694 000</b>
<i>Henkilöstömenot</i>	-2 428 000	-1 224 000	-2 324 000	-1 423 000	61,2	198 000	16,2	261 000
<i>Palvelut</i>	-2 795 000	-1 192 000	-2 833 000	-1 569 000	55,4	377 000	31,6	153 000
<i>Työttömyysaikainen työmarkkinatuki</i>	-315 000	-154 000	-270 000	-252 000	93,4	98 000	63,7	117 000
<i>Kuntien tukipalvelut</i>	-238 000	-138 000	-235 000	-119 000	50,7	-19 000	-13,7	2 000
<b>Iin terveyspalvelut</b>								
Tuotot	1 605 000	638 000	1 443 000	765 000	53,0	127 000	19,9	44 000
Kulut	-7 372 000	-3 428 000	-7 317 000	-3 866 000	52,8	438 000	12,8	208 000
<b>Kate</b>	<b>-5 767 000</b>	<b>-2 790 000</b>	<b>-5 874 000</b>	<b>-3 102 000</b>	<b>52,8</b>	<b>311 000</b>	<b>11,1</b>	<b>165 000</b>
<i>Henkilöstömenot</i>	-4 118 000	-2 113 000	-4 171 000	-2 265 000	54,3	152 000	7,2	180 000
<i>Palvelut</i>	-2 384 000	-898 000	-2 212 000	-1 168 000	52,8	270 000	30,1	62 000
<i>Kuntien tukipalvelut</i>	-675 000	-343 000	-670 000	-336 000	50,2	-7 000	-2,0	1 000
<b>Iin vanhuspalvelut</b>								
Tuotot	1 734 000	755 000	1 684 000	732 000	43,4	-23 000	-3,0	-110 000
Kulut	-7 158 000	-3 398 000	-7 301 000	-3 653 000	50,0	254 000	7,5	-3 000
<b>Kate</b>	<b>-5 424 000</b>	<b>-2 643 000</b>	<b>-5 616 000</b>	<b>-2 921 000</b>	<b>52,0</b>	<b>277 000</b>	<b>10,5</b>	<b>113 000</b>
<i>Henkilöstömenot</i>	-4 261 000	-2 189 000	-4 475 000	-2 240 000	50,1	51 000	2,3	3 000
<i>Palvelut</i>	-1 834 000	-655 000	-1 800 000	-900 000	50,0	245 000	37,4	0
<i>Kuntien tukipalvelut</i>	-1 039 000	-505 000	-1 089 000	-528 000	48,4	23 000	4,5	-17 000
<b>Oma toiminta yhteensä</b>								
Tuotot	4 075 000	1 752 000	3 754 000	1 799 000	47,9	47 000	2,7	-78 000
Kulut	-21 386 000	-10 073 000	-21 329 000	-11 557 000	54,2	1 483 000	14,7	893 000
<b>Kate</b>	<b>-17 311 000</b>	<b>-8 321 000</b>	<b>-17 575 000</b>	<b>-9 758 000</b>	<b>55,5</b>	<b>1 437 000</b>	<b>17,3</b>	<b>971 000</b>
<i>Henkilöstömenot</i>	-10 807 000	-5 527 000	-10 969 000	-5 928 000	54,0	402 000	7,3	444 000
<i>Palvelut</i>	-7 013 000	-2 745 000	-6 845 000	-3 637 000	53,1	892 000	32,5	215 000
<i>Kuntien tukipalvelut</i>	-1 951 000	-986 000	-1 994 000	-983 000	49,3	-3 000	-0,3	-14 000
<b>Esh</b>								
Tuotot								
Kulut	-11 448 000	-5 834 000	-11 068 000	-5 992 000	54,1	158 000	2,7	458 000
<b>Kate</b>	<b>-11 448 000</b>	<b>-5 834 000</b>	<b>-11 068 000</b>	<b>-5 991 000</b>	<b>54,1</b>	<b>157 000</b>	<b>2,7</b>	<b>457 000</b>
<i>Ensihoito</i>	-421 000	-206 000	-420 000	-238 000	56,5	32 000	15,4	28 000
<b>Yhteensä</b>								
Tuotot	4 075 000	1 752 000	3 754 000	1 799 000	47,9	47 000	2,7	-78 000
Kulut	-32 834 000	-15 907 000	-32 397 000	-17 548 000	54,2	1 641 000	10,3	1 350 000
<b>Kate</b>	<b>-28 759 000</b>	<b>-14 155 000</b>	<b>-28 643 000</b>	<b>-15 749 000</b>	<b>55,0</b>	<b>1 594 000</b>	<b>11,3</b>	<b>1 428 000</b>
Poistot ja arvonalent.	-10 000	-5 000	-10 000	-5 000	50,0	0	-0,4	0
<b>Soten hankkeet</b>	<b>-73 000</b>	<b>-37 000</b>	<b>-40 000</b>	<b>-20 000</b>	<b>50,0</b>	<b>-17 000</b>	<b>-45,6</b>	<b>0</b>
<b>Yhteensä</b>	<b>-28 842 000</b>	<b>-14 197 000</b>	<b>-28 693 000</b>	<b>-15 775 000</b>	<b>55,0</b>	<b>1 577 000</b>	<b>11,1</b>	<b>1 429 000</b>

### Kulut yli (+)/alle (-) tas. tot. €

Oma toiminta	54,2 %	+893 000
ESH	54,1 %	+458 000
Kunta yht.	54,2 %	+1 350 000

### Kate yli (+)/alle (-) tas. tot. €

Oma toiminta	55,5 %	+971 000
ESH	54,1 %	+457 000
Kunta yht.	55,0 %	+1 428 000

## Pudasjärven kaupunki, tuloslaskelma 6/2015

	TP 2014	TOT 1-6/2014	TA 2015	TOT 1-6/2015	Tot- %	Muutos 14 -> 15		Ero tas. tot.
						€	%	
<b>Pudasjärven perhepalvelut</b>					<b>50,0</b>			
Tuotot	2 334 000	1 059 000	2 114 000	566 000	26,8	-493 000	-46,6	-491 000
Kulut	-9 420 000	-4 547 000	-9 419 000	-4 534 000	48,1	-13 000	-0,3	-176 000
<b>Kate</b>	<b>-7 086 000</b>	<b>-3 488 000</b>	<b>-7 305 000</b>	<b>-3 968 000</b>	<b>54,3</b>	<b>480 000</b>	<b>13,8</b>	<b>316 000</b>
<i>Henkilöstömenot</i>	-3 363 000	-1 701 000	-3 231 000	-1 634 000	50,6	-66 000	-3,9	19 000
<i>Palvelut</i>	-3 722 000	-1 675 000	-4 058 000	-1 863 000	45,9	188 000	11,2	-166 000
<i>Työttömyysaikainen työmarkkinatuki</i>	-164 000	-88 000	0	0		-88 000	100,0	0
<i>Kuntien tukipalvelut</i>	-530 000	-250 000	-513 000	-271 000	52,8	21 000	8,3	15 000
<b>Pudasjärven terveystalvet</b>								
Tuotot	2 059 000	878 000	2 000 000	1 037 000	51,8	159 000	18,1	37 000
Kulut	-8 490 000	-3 985 000	-8 314 000	-4 212 000	50,7	227 000	5,7	55 000
<b>Kate</b>	<b>-6 431 000</b>	<b>-3 107 000</b>	<b>-6 314 000</b>	<b>-3 175 000</b>	<b>50,3</b>	<b>68 000</b>	<b>2,2</b>	<b>18 000</b>
<i>Henkilöstömenot</i>	-4 894 000	-2 536 000	-4 808 000	-2 633 000	54,8	97 000	3,8	229 000
<i>Palvelut</i>	-2 206 000	-780 000	-2 069 000	-912 000	44,1	132 000	17,0	-123 000
<i>Kuntien tukipalvelut</i>	-854 000	-397 000	-886 000	-428 000	48,4	31 000	7,8	-15 000
<b>Pudasjärven vanhuspalvelut</b>								
Tuotot	2 604 000	1 242 000	2 708 000	1 310 000	48,4	68 000	5,5	-44 000
Kulut	-11 636 000	-5 579 000	-11 253 000	-5 724 000	50,9	145 000	2,6	98 000
<b>Kate</b>	<b>-9 033 000</b>	<b>-4 337 000</b>	<b>-8 545 000</b>	<b>-4 413 000</b>	<b>51,6</b>	<b>77 000</b>	<b>1,8</b>	<b>141 000</b>
<i>Henkilöstömenot</i>	-7 225 000	-3 724 000	-6 959 000	-3 653 000	52,5	-71 000	-1,9	174 000
<i>Palvelut</i>	-1 781 000	-586 000	-1 702 000	-795 000	46,7	208 000	35,5	-56 000
<i>Kuntien tukipalvelut</i>	-1 665 000	-775 000	-1 601 000	-771 000	48,1	-4 000	-0,5	-30 000
<b>Oma toiminta yhteensä</b>								
Tuotot	6 996 000	3 179 000	6 822 000	2 913 000	42,7	-266 000	-8,4	-498 000
Kulut	-29 546 000	-14 110 000	-28 987 000	-14 469 000	49,9	359 000	2,5	-25 000
<b>Kate</b>	<b>-22 550 000</b>	<b>-10 931 000</b>	<b>-22 165 000</b>	<b>-11 556 000</b>	<b>52,1</b>	<b>625 000</b>	<b>5,7</b>	<b>474 000</b>
<i>Henkilöstömenot</i>	-15 482 000	-7 961 000	-14 997 000	-7 920 000	52,8	-41 000	-0,5	422 000
<i>Palvelut</i>	-7 709 000	-3 041 000	-7 829 000	-3 569 000	45,6	528 000	17,4	-346 000
<i>Kuntien tukipalvelut</i>	-3 049 000	-1 422 000	-3 000 000	-1 470 000	49,0	48 000	3,4	-30 000
<b>Esh</b>								
Tuotot	380 000	132 000	326 000	179 000	54,9	47 000		16 000
Kulut	-12 134 000	-5 773 000	-11 845 000	-5 675 000	47,9	-97 000	-1,7	-248 000
<b>Kate</b>	<b>-11 753 000</b>	<b>-5 641 000</b>	<b>-11 519 000</b>	<b>-5 497 000</b>	<b>47,7</b>	<b>-145 000</b>	<b>-2,6</b>	<b>-263 000</b>
<i>Ensihoito</i>	-482 000	-183 000	-570 000	-228 000	40,0	45 000	24,4	-57 000
<i>Kuntien tukipalvelut</i>	-79 000	-36 000	-107 000	-56 000	52,4	20 000	55,4	3 000
<b>Yhteensä</b>								
Tuotot	7 376 000	3 311 000	7 148 000	3 092 000	43,3	-219 000	-6,6	-482 000
Kulut	-41 680 000	-19 883 000	-40 831 000	-20 144 000	49,3	261 000	1,3	-272 000
<b>Kate</b>	<b>-34 303 000</b>	<b>-16 572 000</b>	<b>-33 683 000</b>	<b>-17 053 000</b>	<b>50,6</b>	<b>480 000</b>	<b>2,9</b>	<b>212 000</b>
Poistot ja arvonalent.	-9 000	-5 000	-9 000	-5 000	50,0	0	-0,1	-1 000
Soten hankkeet	-65 000	-33 000	-36 000	-18 000	50,0	-15 000	-44,9	0
<b>Yhteensä</b>	<b>-34 377 000</b>	<b>-16 610 000</b>	<b>-33 728 000</b>	<b>-17 075 000</b>	<b>50,6</b>	<b>466 000</b>	<b>2,8</b>	<b>211 000</b>

\*) Työttömyysaikainen työmarkkinatuki siirtynyt kuntayhtymältä kaupungille 01/2015 alkaen

### Kulut yli (+)/alle (-) tas. tot. €

Oma toiminta	49,9 %	-25 000
ESH	47,9 %	-248 000
Kaupunki yht.	49,3 %	-272 000

### Kate yli (+)/alle (-) tas. tot. €

Oma toiminta	52,1 %	+474 000
ESH	47,7 %	-263 000
Kaupunki yht.	50,6 %	+212 000

## Simon kunta, tuloslaskelma 6/2015

	TP 2014	TOT 1-6/2014	TA 2015	TOT 1-6/2015	Tot- %	Muutos 14 -> 15		Ero tas. tot.
						€	%	
<b>Simon perhepalvelut</b>					<b>50,0</b>			
Tuotot	174 000	43 000	104 000	84 000	80,8	41 000	94,4	32 000
Kulut	-2 165 000	-919 000	-2 111 000	-1 108 000	52,5	189 000	20,5	53 000
<b>Kate</b>	<b>-1 992 000</b>	<b>-876 000</b>	<b>-2 007 000</b>	<b>-1 024 000</b>	<b>51,0</b>	<b>148 000</b>	<b>16,9</b>	<b>21 000</b>
<i>Henkilöstömenot</i>	-461 000	-229 000	-607 000	-245 000	40,4	16 000	7	-59 000
<i>Palvelut</i>	-1 173 000	-450 000	-1 019 000	-602 000	59,1	152 000	33,8	93 000
<i>Työttömyysaikainen työmarkkinatuki</i>	-69 000	-33 000	-60 000	-59 000	98,0	26 000	80,8	29 000
<i>Kuntien tukipalvelut</i>	-69 000	-36 000	-68 000	-33 000	48,3	-3 000	-8,2	-1 000
<b>Simon terveystalot</b>								
Tuotot	737 000	309 000	725 000	467 000	64,4	157 000	50,8	105 000
Kulut	-4 142 000	-2 024 000	-3 970 000	-2 056 000	51,8	32 000	1,6	71 000
<b>Kate</b>	<b>-3 405 000</b>	<b>-1 715 000</b>	<b>-3 246 000</b>	<b>-1 590 000</b>	<b>49,0</b>	<b>-125 000</b>	<b>-7,3</b>	<b>-33 000</b>
<i>Henkilöstömenot</i>	-2 651 000	-1 368 000	-2 583 000	-1 363 000	52,8	-6 000	-0,4	72 000
<i>Palvelut</i>	-961 000	-401 000	-849 000	-417 000	49,1	16 000	4,0	-8 000
<i>Kuntien tukipalvelut</i>	-455 000	-224 000	-437 000	-233 000	53,3	8 000	3,8	15 000
<b>Simon vanhuspalvelut</b>								
Tuotot	456 000	223 000	506 000	235 000	46,3	11 000	-5,1	-18 000
Kulut	-2 330 000	-1 154 000	-2 213 000	-1 169 000	52,8	14 000	1,2	63 000
<b>Kate</b>	<b>-1 874 000</b>	<b>-931 000</b>	<b>-1 707 000</b>	<b>-934 000</b>	<b>54,7</b>	<b>3 000</b>	<b>0,3</b>	<b>81 000</b>
<i>Henkilöstömenot</i>	-1 676 000	-886 000	-1 609 000	-854 000	53,1	-32 000	-3,6	50 000
<i>Palvelut</i>	-409 000	-153 000	-338 000	-186 000	55,0	34 000	22,0	17 000
<i>Kuntien tukipalvelut</i>	-152 000	-73 000	-119 000	-74 000	62,3	1 000	1,5	15 000
<b>Oma toiminta yhteensä</b>								
Tuotot	1 367 000	576 000	1 335 000	785 000	58,8	209 000	36,4	118 000
Kulut	-8 637 000	-4 098 000	-8 295 000	-4 333 000	52,2	235 000	5,7	186 000
<b>Kate</b>	<b>-7 270 000</b>	<b>-3 522 000</b>	<b>-6 960 000</b>	<b>-3 548 000</b>	<b>51,0</b>	<b>26 000</b>	<b>0,7</b>	<b>68 000</b>
<i>Henkilöstömenot</i>	-4 788 000	-2 484 000	-4 799 000	-2 462 000	51,3	-22 000	-0,9	63 000
<i>Palvelut</i>	-2 543 000	-1 003 000	-2 206 000	-1 205 000	54,6	202 000	20,1	102 000
<i>Kuntien tukipalvelut</i>	-676 000	-333 000	-623 000	-339 000	54,5	7 000	2,0	28 000
<b>Esh</b>								
Tuotot	0	0	0	2 000				2 000
Kulut	-5 166 000	-2 698 000	-5 200 000	-2 822 000	54,3	124 000	4,6	222 000
<b>Kate</b>	<b>-5 166 000</b>	<b>-2 698 000</b>	<b>-5 200 000</b>	<b>-2 820 000</b>	<b>54,2</b>	<b>122 000</b>	<b>4,5</b>	<b>220 000</b>
<i>Ensihoito</i>	-222 000	-126 000	-207 000	-131 000	63,3	5 000	3,7	28 000
<b>Yhteensä</b>								
Tuotot	1 367 000	576 000	1 335 000	787 000	59,0	211 000	36,7	120 000
Kulut	-13 803 000	-6 796 000	-13 495 000	-7 155 000	53,0	359 000	5,3	408 000
<b>Kate</b>	<b>-12 436 000</b>	<b>-6 221 000</b>	<b>-12 160 000</b>	<b>-6 368 000</b>	<b>52,4</b>	<b>148 000</b>	<b>2,4</b>	<b>288 000</b>
Poistot ja arvonalent.	0	0	0	0		0		0
<b>Soten hankkeet</b>	<b>-20 000</b>	<b>-10 000</b>	<b>-10 000</b>	<b>-5 000</b>	<b>50,0</b>	<b>-5 000</b>	<b>-50,6</b>	<b>0</b>
<b>Yhteensä</b>	<b>-12 456 000</b>	<b>-6 231 000</b>	<b>-12 170 000</b>	<b>-6 373 000</b>	<b>52,4</b>	<b>142 000</b>	<b>2,3</b>	<b>288 000</b>

### Kulut yli (+)/alle (-) tas. tot. €

Oma toiminta	52,2 %	+186 000
ESH	54,3 %	+222 000
Kunta yht.	53,0 %	+408 000

### Kate yli (+)/alle (-) tas. tot. €

Oma toiminta	51,0 %	+68 000
ESH	54,2 %	+220 000
Kunta yht.	52,4 %	+288 000

## Utajärven kunta, tuloslaskelma 6/2015

	TP 2014	TOT 1-6/2014	TA 2015	TOT 1-6/2015	Tot- %	Muutos 14 -> 15		Ero tas. tot.
						€	%	
<b>Utajärven perhepalvelut</b>					<b>50,0</b>			
Tuotot	314 000	134 000	291 000	158 000	54,3	24 000	17,5	13 000
Kulut	-2 657 000	-1 245 000	-2 785 000	-1 396 000	50,1	151 000	12,1	4 000
<b>Kate</b>	<b>-2 343 000</b>	<b>-1 111 000</b>	<b>-2 494 000</b>	<b>-1 238 000</b>	<b>49,6</b>	<b>127 000</b>	<b>11,5</b>	<b>-9 000</b>
<i>Henkilöstömenot</i>	-1 023 000	-495 000	-1 060 000	-522 000	49,2	27 000	5,4	-8 000
<i>Palvelut</i>	-1 075 000	-464 000	-1 075 000	-548 000	51,0	84 000	18,1	11 000
<i>Työttömyysaikainen työmarkkinatuki</i>	-14 000	-4 000	-20 000	-24 000	118,5	20 000	552,4	14 000
<i>Kuntien tukipalvelut</i>	-131 000	-63 000	-163 000	-81 000	49,8	19 000	29,9	-1 000
<b>Utajärven terveystalvet</b>								
Tuotot	892 000	349 000	767 000	420 000	54,8	72 000	20,6	37 000
Kulut	-3 104 000	-1 464 000	-3 071 000	-1 603 000	52,2	139 000	9,5	68 000
<b>Kate</b>	<b>-2 213 000</b>	<b>-1 115 000</b>	<b>-2 305 000</b>	<b>-1 183 000</b>	<b>51,3</b>	<b>67 000</b>	<b>6,0</b>	<b>31 000</b>
<i>Henkilöstömenot</i>	-1 831 000	-949 000	-1 847 000	-983 000	53,2	34 000	3,6	60 000
<i>Palvelut</i>	-804 000	-288 000	-732 000	-359 000	49,1	71 000	24,8	-7 000
<i>Kuntien tukipalvelut</i>	-315 000	-151 000	-323 000	-156 000	48,3	5 000	3,1	-6 000
<b>Utajärven vanhuspalvelut</b>								
Tuotot	852 000	425 000	897 000	356 000	39,7	-68 000	-16,1	-93 000
Kulut	-3 285 000	-1 568 000	-3 202 000	-1 692 000	52,9	125 000	7,9	91 000
<b>Kate</b>	<b>-2 433 000</b>	<b>-1 143 000</b>	<b>-2 305 000</b>	<b>-1 336 000</b>	<b>58,0</b>	<b>193 000</b>	<b>16,9</b>	<b>184 000</b>
<i>Henkilöstömenot</i>	-2 208 000	-1 112 000	-2 124 000	-1 157 000	54,5	44 000	4,0	95 000
<i>Palvelut</i>	-666 000	-246 000	-646 000	-315 000	48,8	69 000	28,3	-8 000
<i>Kuntien tukipalvelut</i>		-242 000	-512 000	-245 000	47,9	3 000	1,1	-11 000
<b>Oma toiminta yhteensä</b>								
Tuotot	2 058 000	908 000	1 955 000	934 000	47,8	27 000	3,0	-44 000
Kulut	-9 046 000	-4 277 000	-9 058 000	-4 691 000	51,8	415 000	9,7	162 000
<b>Kate</b>	<b>-6 988 000</b>	<b>-3 369 000</b>	<b>-7 103 000</b>	<b>-3 757 000</b>	<b>52,9</b>	<b>388 000</b>	<b>11,5</b>	<b>206 000</b>
<i>Henkilöstömenot</i>	-5 062 000	-2 556 000	-5 030 000	-2 661 000	52,9	105 000	4,1	146 000
<i>Palvelut</i>	-2 545 000	-998 000	-2 453 000	-1 223 000	49,8	225 000	22,5	-4 000
<i>Kuntien tukipalvelut</i>	-935 000	-456 000	-998 000	-482 000	48,3	26 000	5,7	-17 000
<b>Esh</b>								
Tuotot	0							
Kulut	-3 908 000	-2 151 000	-3 520 000	-2 082 000	59,2	-68 000	-3,2	322 000
<b>Kate</b>	<b>-3 908 000</b>	<b>-2 151 000</b>	<b>-3 520 000</b>	<b>-2 082 000</b>	<b>59,2</b>	<b>-68 000</b>	<b>-3,2</b>	<b>322 000</b>
<i>Ensihoito</i>	-147 000	-63 000	-185 000	-81 000	43,6	17 000	27,7	-12 000
<b>Yhteensä</b>								
Toimintatuotot	2 058 000	908 000	1 955 000	934 000	47,8	27 000	3,0	-44 000
Toimintakulut	-12 953 000	-6 427 000	-12 577 000	-6 773 000	53,9	346 000	5,4	485 000
<b>Toimintakate</b>	<b>-10 895 000</b>	<b>-5 520 000</b>	<b>-10 623 000</b>	<b>-5 839 000</b>	<b>55,0</b>	<b>319 000</b>	<b>5,8</b>	<b>528 000</b>
Poistot ja arvonalent.	-3 000	-2 000	-3 000	-2 000	50,0	0	0,5	1 000
<b>Soten hankkeet</b>	<b>-23 000</b>	<b>-11 000</b>	<b>-12 000</b>	<b>-6 000</b>	<b>50,0</b>	<b>-5 000</b>	<b>-46,7</b>	<b>0</b>
<b>Yhteensä</b>	<b>-10 921 000</b>	<b>-5 533 000</b>	<b>-10 638 000</b>	<b>-5 847 000</b>	<b>55,0</b>	<b>314 000</b>	<b>5,7</b>	<b>528 000</b>

### Kulut yli (+)/alle (-) tas. tot. €

Oma toiminta	51,8 %	+162 000
ESH	59,2 %	+322 000
Kunta yht.	53,9 %	+485 000

### Kate yli (+)/alle (-) tas. tot. €

Oma toiminta	52,9 %	+206 000
ESH	59,2 %	+322 000
Kunta yht.	55,0 %	+528 000



# Vaalan kunta, tuloslaskelma 6/2015

	TP 2014	TOT 1-6/2014	TA 2015	TOT 1-6/2015	Tot- %	Muutos 14 -> 15		Ero tas. tot.
						€	%	
<b>Vaalan perhepalvelut</b>					<b>50,0</b>			
Tuotot	362 000	185 000	373 000	167 000	44,7	-19 000	-10,0	-20 000
Kulut	-3 108 000	-1 481 000	-3 616 000	-1 526 000	42,2	45 000	3,0	-282 000
<b>Kate</b>	<b>-2 746 000</b>	<b>-1 296 000</b>	<b>-3 244 000</b>	<b>-1 359 000</b>	<b>41,9</b>	<b>64 000</b>	<b>4,9</b>	<b>-263 000</b>
<i>Henkilöstömenot</i>	-856 000	-416 000	-828 000	-435 000	52,5	19 000	4,5	21 000
<i>Palvelut</i>	-1 504 000	-694 000	-1 950 000	-691 000	35,5	-2 000	-0,4	-284 000
<i>Työttömyysaikainen työmarkkinatuki</i>	-37 000	-23 000	-60 000	-47 000	77,8	24 000	101,9	17 000
<i>Kuntien tukipalvelut</i>	-126 000	-65 000	-136 000	-71 000	52,3	6 000	9,3	3 000
<b>Vaalan terveystalvet</b>								
Tuotot	863 000	351 000	807 000	377 000	46,7	26 000	7,3	-27 000
Kulut	-3 510 000	-1 654 000	-3 635 000	-1 778 000	48,9	123 000	7,5	-40 000
<b>Kate</b>	<b>-2 647 000</b>	<b>-1 303 000</b>	<b>-2 828 000</b>	<b>-1 400 000</b>	<b>49,5</b>	<b>97 000</b>	<b>7,5</b>	<b>-14 000</b>
<i>Henkilöstömenot</i>	-2 015 000	-1 042 000	-2 099 000	-1 089 000	51,9	47 000	4,5	40 000
<i>Palvelut</i>	-889 000	-327 000	-1 044 000	-453 000	43,4	126 000	38,6	-69 000
<i>Kuntien tukipalvelut</i>	-414 000	-213 000	-387 000	-196 000	50,8	-17 000	-8,0	3 000
<b>Vaalan vanhuspalvelut</b>								
Tuotot	1 108 000	603 000	1 131 000	504 000	44,6	-99 000	-16,4	-62 000
Kulut	-3 690 000	-1 718 000	-3 572 000	-1 917 000	53,7	199 000	11,6	131 000
<b>Kate</b>	<b>-2 582 000</b>	<b>-1 115 000</b>	<b>-2 442 000</b>	<b>-1 413 000</b>	<b>57,9</b>	<b>298 000</b>	<b>26,8</b>	<b>192 000</b>
<i>Henkilöstömenot</i>	-2 259 000	-1 156 000	-2 183 000	-1 179 000	54,0	23 000	2,0	88 000
<i>Palvelut</i>	-912 000	-309 000	-995 000	-485 000	48,7	176 000	57,1	-13 000
<i>Kuntien tukipalvelut</i>	-520 000	-255 000	-529 000	-276 000	52,2	21 000	8,3	12 000
<b>Oma toiminta yhteensä</b>								
Tuotot	2 332 000	1 140 000	2 311 000	1 048 000	45,4	-91 000	-8,0	-108 000
Kulut	-10 307 000	-4 853 000	-10 824 000	-5 221 000	48,2	368 000	7,6	-191 000
<b>Kate</b>	<b>-7 975 000</b>	<b>-3 713 000</b>	<b>-8 513 000</b>	<b>-4 173 000</b>	<b>49,0</b>	<b>459 000</b>	<b>12,4</b>	<b>-84 000</b>
<i>Henkilöstömenot</i>	-5 129 000	-2 614 000	-5 110 000	-2 703 000	52,9	88 000	3,4	148 000
<i>Palvelut</i>	-3 306 000	-1 330 000	-3 988 000	-1 630 000	40,9	300 000	22,6	-364 000
<i>Kuntien tukipalvelut</i>	-1 060 000	-534 000	-1 052 000	-544 000	51,7	10 000	1,9	18 000
<b>Esh</b>								
Tuotot								
Kulut	-4 615 000	-2 465 000	-4 563 000	-2 379 000	52,1	-86 000	-3,5	98 000
<b>Kate</b>	<b>-4 615 000</b>	<b>-2 465 000</b>	<b>-4 563 000</b>	<b>-2 379 000</b>	<b>52,1</b>	<b>-86 000</b>	<b>-3,5</b>	<b>98 000</b>
<i>Ensihoito</i>	-195 000	-69 000	-203 000	-88 000	43,3	19 000	28,4	-14 000
<b>Yhteensä</b>								
Tuotot	2 332 000	1 140 000	2 311 000	1 048 000	45,4	-91 000	-8,0	-108 000
Kulut	-14 922 000	-7 318 000	-15 387 000	-7 600 000	49,4	282 000	3,9	-94 000
<b>Kate</b>	<b>-12 590 000</b>	<b>-6 178 000</b>	<b>-13 076 000</b>	<b>-6 552 000</b>	<b>50,1</b>	<b>373 000</b>	<b>6,0</b>	<b>14 000</b>
Poistot ja arvonalent.	-4 000	-2 000	-4 000	-2 000	50,0	0	-0,3	0
<b>Soten hankkeet</b>	<b>-24 000</b>	<b>-12 000</b>	<b>-13 000</b>	<b>-7 000</b>	<b>50,0</b>	<b>-6 000</b>	<b>-46,8</b>	<b>1 000</b>
<b>Yhteensä</b>	<b>-12 618 000</b>	<b>-6 192 000</b>	<b>-13 093 000</b>	<b>-6 560 000</b>	<b>50,1</b>	<b>368 000</b>	<b>5,9</b>	<b>14 000</b>

### Kulut yli (+)/alle (-) tas. tot. €

Oma toiminta	48,2 %	-191 000
ESH	52,1 %	+98 000
Kunta yht.	49,4 %	-94 000

### Kate yli (+)/alle (-) tas. tot. €

Oma toiminta	49,0 %	-84 000
ESH	52,1 %	+98 000
Kunta yht.	50,1 %	+14 000